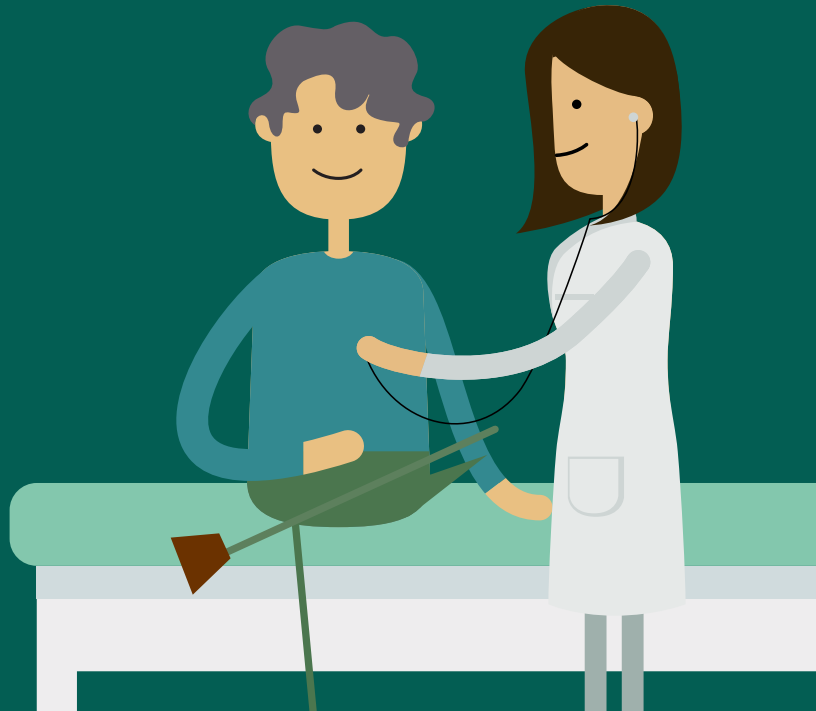


Cartilha do
programa de

ATENÇÃO INTEGRAL À SAÚDE



O QUE É O PROGRAMA DE ATENÇÃO INTEGRAL À SAÚDE DA UNIMED NORDESTE-RS (AIS)?

PREZADO CLIENTE,

Este manual foi elaborado com o intuito de fornecer informações importantes para você!

O conteúdo é simples e prático, e visa a apresentar o serviço, bem como a esclarecer e a orientar quanto ao seu funcionamento habitual.

O objetivo principal do serviço é a coordenação do cuidado da sua saúde por meio do vínculo com um médico de família e comunidade.

Unimed 
Nordeste-RS

Basicamente, trata-se do conceito de médico de família, ou seja, o paciente é acompanhado ao longo de sua vida por esse médico e por uma equipe de saúde. Sempre que precisar de qualquer atendimento, deve se direcionar ao seu médico. Caso esse médico não consiga “resolver” alguma situação, ele fará um encaminhamento mais rápido e adequado ao especialista. Esse Programa é exclusivo para os beneficiários que possuem Unimed Nordeste-RS. O Núcleo de Atenção Integral à Saúde fica localizado junto à Medicina Preventiva.

OBJETIVOS DO SERVIÇO

1 **MÉDICO DE REFERÊNCIA**

3 **MODELO INOVADOR**

2 **ACESSO RÁPIDO E FACILITADO**

4 **COPARTICIPAÇÃO DIFERENCIADA**

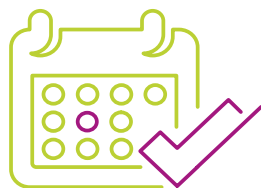
1 MÉDICO DE REFERÊNCIA

Ao longo de toda a vida, você e sua família terão um acompanhamento de saúde feito de forma personalizada, por um médico de confiança que atende a família toda e que conta com o suporte de uma equipe multidisciplinar responsável por coordenar o cuidado de sua saúde e de seus dependentes. Esse médico de família possui conhecimento para atender desde antes de um bebê nascer, na gravidez, até quando o paciente está na terceira idade.



2 ACESSO RÁPIDO E FACILITADO

Todos os agendamentos serão realizados por uma Central, de forma rápida e facilitada, e ocorrerão sempre no horário, sem filas e esperas. Você terá acesso facilitado para a realização de exames, consultas com especialistas e até mesmo internações, sempre que necessário.

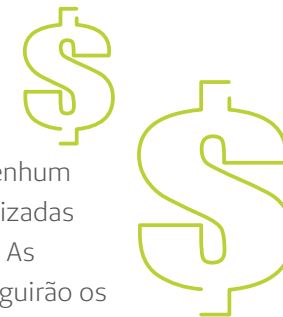


3 MODELO INOVADOR

Cuidado e dedicação exclusiva para você e sua família, aliados à tecnologia e a avançadas técnicas de atenção na área da saúde.

4 COPARTICIPAÇÃO DIFERENCIADA

No formato atual de Programa, você não pagará nenhum valor para participar, assim como as consultas realizadas dentro do Núcleo com o seu médico de referência. As demais consultas e procedimentos que realizar seguirão os valores do seu contrato atual.



QUEM PODE ADERIR AO PROGRAMA?

Todo e qualquer beneficiário que tenha o plano de saúde da área de ação da Unimed Nordeste-RS.

CRITÉRIO DE INCLUSÃO

É obrigatório passar por uma consulta inicial com enfermeira(o), médica(o) e psicóloga(o) com posterior assinatura de um termo de adesão.

CRITÉRIO DE EXCLUSÃO

Não seguir o plano de cuidado* proposto pela Equipe de Saúde.



*Documento elaborado pela equipe, a partir de decisão compartilhada com o paciente.

EQUIPE DE SAÚDE

Composta por:
Médico de família e comunidade;
Enfermeiro;
Psicólogo.



PROCEDIMENTOS REALIZADOS NO NÚCLEO*

- CANTOPLASTIA
- RETIRADA DE CORPO ESTRANHO
- SUTURA
- LAVAGEM OTOLÓGICA
- SONDAGEM VESICAL DE ALÍVIO
- COLETA DE EXAME CITOPATOLÓGICO
- ELETROCARDIOGRAMA (ECG)
- TRATAMENTO DE FERIDAS
- DRENAGEM DE ABSCESSO

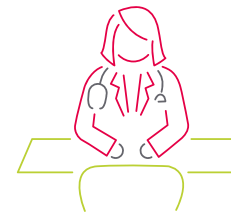
*Todos os procedimentos realizados dentro do Núcleo de Atenção Integral à Saúde não geram valor a pagar.



CONSULTAS COM A EQUIPE MULTIDISCIPLINAR DA MEDICINA PREVENTIVA

A Medicina Preventiva conta com uma equipe multiprofissional composta por fisioterapeutas, assistentes sociais e terapeuta ocupacional.

Em caso de necessidade, o médico encaminhará o paciente ao profissional adequado.



ACESSO ÀS OUTRAS ESPECIALIDADES

Seu médico de família e comunidade será o responsável por encaminhá-lo a médicos de outras especialidades vinculados ao Núcleo, sempre que necessário, seguindo o Protocolo de Contrarreferência, para que as informações sobre a sua saúde sejam compartilhadas entre esses especialistas, e para que nada importante se perca.



SERVIÇOS DE APOIO

Você terá acesso a todos os serviços de saúde que seu contrato atual contempla, como laboratórios, exames de imagem, etc.

ATENÇÃO INTEGRAL À SAÚDE

Whatsapp (54) 99129.1208

Telefone (54)3289.9300

